

Poliza HCM - Abril 2021

Nos complace informarles que la Universidad renovó la póliza de Hospitalización Cirugía y Maternidad con Mercantil Seguros C.A. a partir del 1° de abril del presente año, logrando en la negociación, aumentar al doble la suma asegurada (cobertura básica) y manteniendo vigente todos los servicios y condiciones actuales.

Esta decisión se tomó luego de estudiar las diversas propuestas presentadas por otras compañías de seguros. Les recordamos que la suma asegurada es revisada y ajustada periódicamente por Mercantil Seguros de acuerdo a un factor que ellos establecen, durante la vigencia de la póliza. La compañía Pagés & Asociados continuará siendo nuestro corredor de seguros.

Personal a Dedicación con más de 20hrs (docentes, profesionales y empleados):

Suma Asegurada: 6.070.770.000 Bs.

Deducible: 0 Bs.

Porcentaje de Reembolso: 100% de gastos razonables

Maternidad (todo incluido: parto normal, aborto, cesárea): 6.070.770.000 Bs.

Se mantienen los siguientes servicios para todos los asegurados:

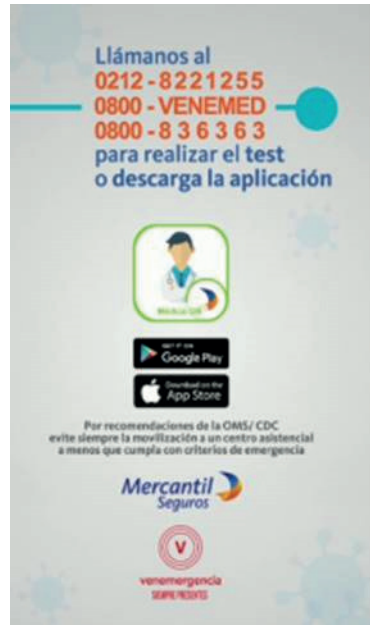
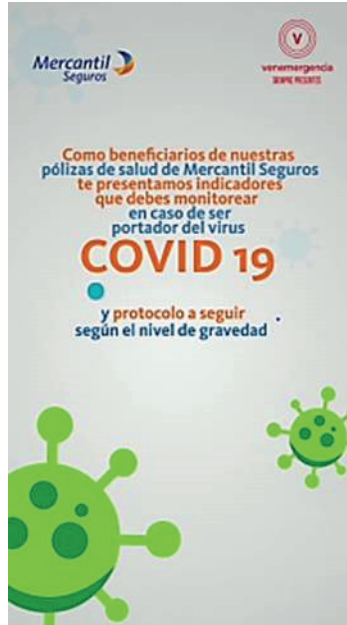
- Plan de Atención Médica Mercantil (PAMM); atención médica sin deducible, solicitando la cita en www.segurosmercantil.com, este servicio está disponible tanto en el Centro de Salud Santa Inés como en otros centros de salud afiliados.
- Servicio "Tus Medicinas"

Cualquier duda al respecto puede comunicarse con nosotros a través del correo recursoshumanos@ucab.edu.ve.

Saludos Cordiales

Dirección General de Recursos Humanos
Universidad Católica Andrés Bello (UCAB)

Aprovechamos la oportunidad para hacerles llegar el protocolo que nos envía Mercantil Seguros en caso de presentar síntomas asociados al virus Covid 19 y requerir hacer uso de la póliza:



Médico Global Benefits

Grupo Venemergencia Global INC Medicina

Para mayores de 17 años

Añadir a la lista de deseos

NIVEL 1 Riesgo bajo

Protocolo



- ✗ Sin enfermedades controladas como: obesidad, insuficiencia renal, tabaquismo, etc.
- ✗ Sin dificultad respiratoria.
- ✗ Sin signos de alarma como: vómitos, diarrea con deshidratación, confusión o alteración de la conciencia
- ✗ Sin dolor en el pecho.



4 Llamadas de seguimiento programadas a los días 1, 3, 6 y 10.



Explicación de signos de alarma para que puedas llamar en caso de cualquier cambio.



Entrega de Kit básico con acetaminofén y antiinflamatorios.



Chequeo médico al quinto día según criterio médico

NIVEL 2 Riesgo medio



- ✓ Enfermedades controladas como: obesidad, insuficiencia renal, tabaquismo, etc.
- ✗ Sin dificultad respiratoria.
- ✗ Sin signos de alarma como: vómitos, diarrea con deshidratación, confusión o alteración de la conciencia
- ✗ Sin dolor en el pecho.



5 Llamadas de seguimiento programadas a los días 1, 2, 3, 6 y 10.



Entrega de Kit con acetaminofén y antiinflamatorios.



Chequeo médico al quinto día según criterio médico

NIVEL 3 Riesgo alto



- ✓ Enfermedades NO CONTROLADAS como: obesidad, insuficiencia renal, tabaquismo, etc.
- ✓ Dificultad respiratoria.
- ✓ Vómitos, diarrea con deshidratación, confusión o alteración de la conciencia.
- ✓ Dolor en el pecho.

Serás referido a un centro asistencial.



Por recomendaciones OMS/CDC, **evite siempre la movilización a un centro asistencial** a menos que cumpla con criterios de emergencia.

Para cualquier información adicional, nuestros contactos:

Ivelisse Sánchez - Gerente de Suscripción
Correo: isanchez@pagesasociados.com
Teléfono: 0212-277-18-11 Ext. 841

Yajaira Marcano - Gerente de Siniestros
Correo: ymarcano@pagesasociados.com
Teléfono: 0212-277-18-11 Ext. 843